



LUPINUS

ルピナス

高効率 LED デスクライト EK310/320 SERIES



www.kowa-optical.co.jp/lighting/lupinus

【安全上のご注意】

ご使用時の注意



- 取扱説明書に従い設置してください。設置に不備があると、器具の転倒や落下によるケガ、火災や感電の原因となります。
- 器具と照らす物とは、十分距離を取ってください。近すぎると、器具の熱で照らされた物が変色や変形、火災の原因となります。
- 点灯中、および消灯直後の光源部は熱を持っています。触らないでください。やけどの原因となります。また、長時間触れ続けると低温やけどになることがあります。
- 器具、電源ユニットを布、紙など燃えやすいものでおおわないでください。火災の原因となります。
- 付属の電源ユニット以外の電源を使用しないでください。火災や感電の原因となります。
- 器具、電源ユニットを分解しないでください。火災や感電の原因となります。
- 器具、電源ユニットとカーテンなどの燃えやすい物が接触するような場所では使用しないでください。火災の原因となります。
- 器具、電源ユニットのすまみなどに金属類を押し込まないでください。感電の原因となります。
- 濡れた手で触らないでください。感電の原因となります。
- クランプユニット(EK310のみ)は机に確実に取り付けてください。取り付けが緩い場合には器具が脱落する恐れがあり、器具の破損やケガの原因となります。



- 一般屋内用です。屋外や浴室など湿気が多い場所や、器具、電源ユニットに水滴がかかる状態ではご使用、保管をしないでください。器具、電源ユニットの破損、変形、感電、漏電の原因となります。
- アームや光源部などに物を掛けたり、ぶら下げたりしないでください。荷重で不安定になり、器具の落下や破損の原因となります。
- 照明方向を変える動作はゆっくり行ってください。周囲の物品や人に接触して破損やケガの原因となります。
- 梱包時に電源ケーブルは曲げて結束してあります。曲げたまま使用しないでください。使用するときは結束を解いてください。過熱や火災の原因となります。
- プラグ(電源プラグ、器具接続用プラグ)を抜くときは、電源ケーブルのみを引っ張らないでください。電源ユニットを傷め、火災や感電の原因となります。
- 表示された電源電圧以外では使用しないでください(日本国内専用)。火災や感電の原因となります。
- 照明ユニットのクランプユニット(EK310のみ)への抜き差しは、クランプユニットが机に固定された状態で行い、必ず両手で作業してください。不安定な状態での作業は器具の破損やケガの原因となります。
- コンセントに電源プラグを押し込んでゆるいときは使用しないでください。過熱や火災の原因となります。
- 温度の高くなるもの(ストーブなど)の近くで使用しないでください。器具、電源ユニットの変形や火災の原因となります。
- 消灯しても付属の電源ユニット内部でわずかに待機電力が消費され、電源ユニットが熱くなります。長時間使用しないうちは電源プラグをコンセントから抜いてください。
- ご使用中、万が一器具や電源ユニットの異常(発煙、異臭)が認められましたら直ちに使用を中止して電源プラグをコンセントから抜いて、異常な状態がおさまったことを確かめてから、販売店又は弊社に修理をご依頼ください。異常のまま使用すると火災や感電の原因となります。
- 殺虫剤をかけないでください。変色、変質の原因となります。
- ご使用時または移動時に電源ケーブルが突っ張らないようにしてください。電源ケーブルが突っ張ると器具の破損や、電源ユニットの破損、火災や感電の原因となります。
- アームの可動部に手などをはさまないようにご注意ください。ケガの原因となります。
- 光源部の発光面を直視しないでください。目の痛みの原因となることがあります。
- 点灯中にその場を離れるときやお出かけの際には、安全のために消灯してください。点灯させたままだと、転倒や落下した場合に火災の原因となります。
- 電源ユニットの上に物を載せたり、踏んだり、引っ張ったり、ねじったりしないでください。電源ユニットが損傷し、火災や感電の原因となります。
- 照明ユニットへの器具接続用プラグの接続は、必ず照明ユニットをクランプユニット(EK310のみ)、スタンドユニット(EK320のみ)に取り付けた状態で電源入力端子に押し込んでください。照明ユニットのみを手持ちで操作すると、器具の故障や感電の原因となります。
- アームの可動域を超えて無理に動かさないでください。器具の破損や、ケガの原因となります。

お手入れ・保管時の注意

- 濡れた手で触らないでください。感電の原因となります。
- お手入れするときは、必ず電源プラグをコンセントから抜いた後に行ってください。感電の原因となります。
- 消灯直後の光源部は熱を持っているので触らないでください。やけどの原因となります。
- 器具、電源ユニットは水洗いしないでください。火災や感電の原因となります。

その他の注意

- 器具および電源ユニットには寿命があります。外観に異常がなくても内部の劣化が進行しています。また、周囲温度が高い場合は、寿命が短くなります。
- 明るく使用していただくために、定期的な清掃をしてください。汚れは水を湿したやわらかい布をよく絞って拭き取ってください。
- シアンやベンゼン、除光液など揮発性の薬品やカビ取り剤、クレンザーなどは使用しないでください。傷、変色、変質の原因となります。
- やわらかい板やガラス製の板が使用された机への設置はEK320(スタンド型)を使用してください。その際はスタンドユニット裏面の4箇所にゴム定を取り付けてください。EK310(クランプ型)は使用しないで下さい。EK310を取り付けると、机や器具の破損や、ケガをする恐れがあります。

■お求めは当店で

興和オプトロニクス株式会社

〒103-0023 東京都中央区日本橋本町 4-11-1
TEL:03-5614-9540 FAX:03-3662-2854
E-mail:lighting@kowa.co.jp
電話受付時間:9:00~17:30
(土・日・祝日および弊社休業日を除く)

製品の仕様、外観などは予告なく変更する場合があります。掲載の写真は製品イメージです。実際の製品とは異なる場合があります。

2021年7月現在 2107-30TM

地球と未来を考える ルピナスシリーズの新しい発想——。

最適な明るさを無段階でセレクトできる“ひかり”

調光ボタンで光の明るさを100%~約20%の4段階または無段階で調節が可能です。スイッチONの時、急激に明るくならないようにゆっくり、ふんわりと明るくなります。



ON/OFF ボタン
調光ボタン

目にやさしいやわらかな、かつ不快な影がでにくい“ひかり”

特殊な拡散シートにより、不快なまぶしさを抑え、照射面の反射光を抑えられます。わずらわしい手元の多重影などを大幅に軽減します。また、ヘッドを目と水平の位置から5°傾けて手前に光を向けても発光部が見えず、グレアが抑えられた構造になっています。



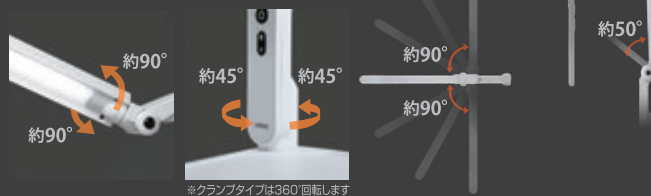
一般的なLED照明



ルピナス

6軸アームで方向自在の“ひかり”

6軸アームの自由な動きで、光の高さや位置も思いのまま。作業性をよくするための最適な照明ポジションを確保できます。



※クランプタイプは360°回転します

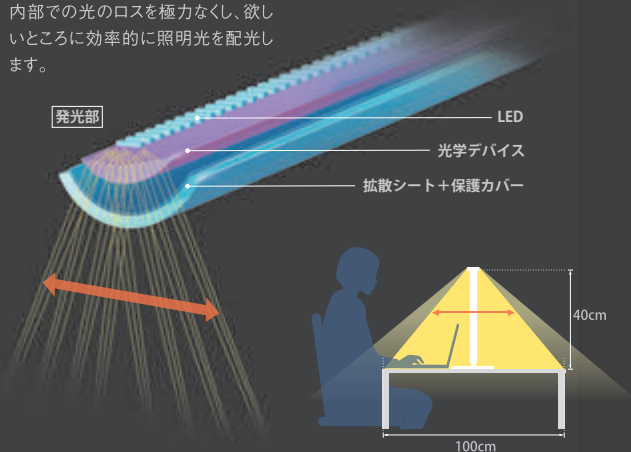


美しく質の高いひかりを必要なところに必要なだけ効率よく配光する。

光のロスができる限り少なくし、最適なひかりをお届けする。そんな発想をカタチにしたデスクライトの誕生です。

必要なところをしっかりと照らす効率のよい“ひかり”

独自の光学デバイスにより、発光部内部での光のロスを極力なくし、欲しいところに効率的に照明光を配光します。



JIS規格A形相当でタブレット新聞見開きの範囲も充分に照らします。発光効率が高く、消費電力も6.7W（最大点灯時）と、大型スタンドライトとしてはトップクラスの省エネルギーです。

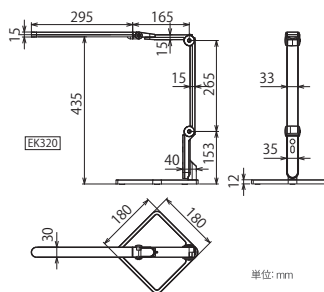
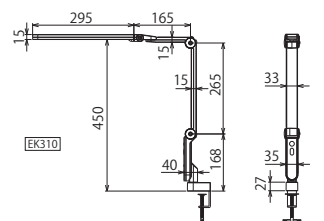


LUPINUS EK310/320 LED Desk Light



照度(40cm直下)	1,500 lx(最大点灯時)
消費電力(電源ユニット含む)	6.7W(最大点灯時)
固有エネルギー消費効率	80 lm/W(最大点灯時)
発光色(色温度)	昼白色(5,000K)
演色性	Ra80以上
電源ユニット	入力 AC100V 50/60Hz 出力 DC24V 1.0A
重量(電源ユニットは含まず)	700g(EK310)/ 1400g(EK320)
クランプ取付可能厚(EK310)	37mm

※各数値および形状は、実際の製品では異なる可能性があります。
※LEDの特性上、発光色には個体差があります。



単位:mm



CLAMP TYPE

- EK310-WH2(ホワイト)
JAN:4987646101888
- EK310-BK2(ブラック)
JAN:4987646101895



STAND TYPE

- EK320-WH2(ホワイト)
JAN:4987646101901
- EK320-BK2(ブラック)
JAN:4987646101918

最適な明るさを無段階でセレクトできる “ひかり”

調光ボタンで光の明るさを100%～約20%の4段階または無段階で調節が可能です。スイッチONの時、急激に明るくならないようにゆっくり、ふんわりと明るくなります。



ON/OFFボタン
調光ボタン

●目にやさしいやわらかな、かつ不快な影がでにくい “ひかり”

特殊な拡散シートにより、不快なまぶしさがおさえられます。また、わずらわしい手元の多重影などを大幅に軽減します。細かな作業にも適した明るく、やさしい光です。



一般的なLED照明

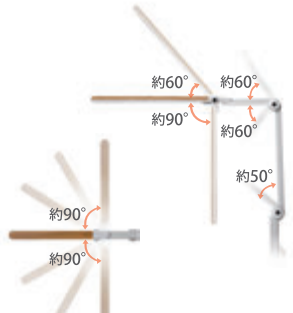
ルピナス

●6軸アームで方向自在の “ひかり”

6軸アームの自由な動きで、光の高さや位置も思いのまま。作業性をよくするための最適な照明ポジションを確保できます。



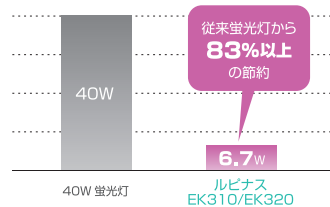
※クランプタイプは360°回転します



●家計にもやさしい “ひかり”

電気代は40W蛍光灯の約17%。お財布にもやさしい照明です。

■ひと月の消費電力比較



【安全上のご注意】

ご使用時の注意



警告

- 取扱説明書に従い設置してください。設置に不備があると、器具の転倒や落下によるケガ、火災や感電の原因となります。
- 器具と照らす物とは、十分距離を取ってください。近すぎると、器具の熱で照らされた物が変色や変形、火災の原因となります。
- 点灯中、および消灯直後の光源部は熱を持っています。触らないでください。やけどの原因となります。また、長時間触れ続けると低温やけどになることがあります。
- 器具、電源ユニットを布、紙など燃えやすいものでおおわないでください。火災の原因となります。
- 付属の電源ユニット以外の電源を使用しないでください。火災や感電の原因となります。
- 器具、電源ユニットを分解しないでください。火災や感電の原因となります。
- 器具、電源ユニットとカーテンなどの燃えやすい物が接触するような場所では使用しないでください。火災の原因となります。
- 器具、電源ユニットのすきまなどに金属類を挿し込まないでください。感電の原因となります。
- 濡れた手で触らないでください。感電の原因となります。
- クランプユニット(EK310のみ)は机に確実に取り付けてください。取り付けが緩い場合には器具が脱落する恐れがあり、器具の破損やケガの原因となります。



注意

- 一般屋内用です。屋外や浴室など湿度が多い場所や、器具、電源ユニットに水滴がかかる状態では使用、保管をしないでください。器具、電源ユニットの破損、変形、感電、漏電の原因となります。
- アームや光源部などに物を掛けたり、ぶら下げたりしないでください。荷重で不安定になり、器具の落下や破損の原因となります。
- 照明方向を変える動作はゆっくり行ってください。周囲の物品や人に接触して破損やケガの原因となります。
- 梱包時に電源ケーブルは曲げて結束してあります。曲げたまま使用しないでください。使用するときには結束を解いてください。過熱や火災の原因となります。
- プラグ(電源プラグ、器具接続用プラグ)を抜くときは、電源ケーブルのみを引っ張らないでください。電源ユニットを傷め、火災や感電の原因となります。
- 表示された電源電圧以外では使用しないでください(日本国内専用)。火災や感電の原因となります。
- 照明ユニットのクランプユニット(EK310のみ)への抜き差しは、クランプユニットが机に固定された状態で、必ず両手で作業してください。不安定な状態での作業は器具の破損やケガの原因となります。
- コンセントに電源プラグを押し込んでゆるいときは使用しないでください。過熱や火災の原因となります。
- 温度の高いもの(ストーブなどの)近くで使用しないでください。器具、電源ユニットの変形や火災の原因となります。
- 消灯しても付属の電源ユニット内部でわずかに待機電力が消費され、電源ユニットが熱くなります。長時間使用しない時は電源プラグをコンセントから抜いてください。
- ご使用中、万が一器具や電源ユニットの異常(発煙、臭気)が認められましたら直ちに使用を中止して電源プラグをコンセントから抜いて、異常な状態がおさまったことを確かめてから、販売店又は弊社に修理をご依頼ください。異常のまま使用すると火災や感電の原因となります。
- 殺虫剤をかけないでください。変色、変質の原因となります。
- ご使用時または移動時に電源ケーブルが突っ張らないようにしてください。電源ケーブルが突っ張ると器具の破損や、電源ユニットの破損、火災や感電の原因となります。
- アームの可動部に手などをささないよう注意してご使用ください。ケガの原因となります。
- 光源部の発光面を直視しないでください。目の痛みの原因となることがあります。
- 点灯中にその場を離れるときやお出かけの際には、安全のために消灯してください。点灯させたままだと、転倒や落下した場合に火災の原因となります。
- 電源ユニットの上に物を載せたり、踏んだり、引っ張ったり、おじったりしないでください。電源ユニットが損傷し、火災や感電の原因となります。
- 照明ユニットへの器具接続用プラグの接続は、必ず照明ユニットをクランプユニット(EK310のみ)、スタンドユニット(EK320のみ)に取り付けた状態で電源入力端子に挿し込んでください。照明ユニットのみを手持ちで操作すると、器具の故障や感電の原因となります。
- アームの可動域を超えて無理に動かさないでください。器具の破損や、ケガの原因となります。

お手入れ・保管時の注意

- 濡れた手で触らないでください。感電の原因となります。
- お手入れするときは、必ず電源プラグをコンセントから抜いた後に行ってください。感電の原因となります。
- 消灯直後の光源部は熱を持っているので触らないでください。やけどの原因となります。
- 器具、電源ユニットは水洗いしないでください。火災や感電の原因となります。

その他の注意

- 器具および電源ユニットには寿命があります。外観に異常がなくても内部の劣化が進行しています。また、周囲温度が高い場合は、寿命が短くなります。
- 明るく使用していただくために、定期的な清掃をしてください。汚れは水を浸したやわらかい布をよく絞って拭き取ってください。
- シンナーやベンジン、除光液など揮発性の薬品やカビ取り剤、クレンジーなどは使用しないでください。傷、変色、変質の原因となります。
- やわらかい板やガラス製の板が使用された机への設置はEK320(スタンドタイプ)を使用してください。その際はスタンドユニット裏面の4箇所ゴム足を取り付けてください。EK310(クランプタイプ)は使用しないで下さい。EK310を取り付けると、机や器具の破損や、ケガをする恐れがあります。

■お求めは当店で

興和オプトロニクス株式会社

〒103-0023 東京都中央区日本橋本町 4-11-1
TEL: 03-5614-9540 FAX: 03-3662-2854
E-mail: lighting@kowa.co.jp
電話受付時間: 9:00~17:30
(土・日・祝日および弊社休業日を除く)

製品の仕様、外観などは予告なく変更する場合があります。掲載の写真は製品イメージです。実際の製品とは異なる場合があります。

2021年7月現在 2107-30TM

LUPINUS

ルピナス

高効率 LED デスクライト
EK310/320 SERIES



www.kowa-optical.co.jp/lighting/lupinus



ルピナス EK310/320 はシリーズの特長である目にやさしいひかり、美しく質の高いひかりをお届けするのももちろん、木目調のスタイリッシュなデザインはインテリアに美しく調和します。お部屋に合わせて2色からお選びいただけます。



EK310/320 LED Desk Light



PC、タブレット操作に…



ネイルサロンでの利用に…



学習に…



裁縫に…

すぐれた機能性とデザインは、ライフスタイルのあらゆるシーンで、また、お子さまからプロの方まで幅広くご使用いただけます。



細かな手作業に…



手芸に…



読書に…



高効率配光
省エネルギー消費効率20lm/W
6軸アーム
無閃光/4段階調光機能

照度(40cm直下)	1,500 lx(最大点灯時)
消費電力(電源ユニット含む)	6.7W(最大点灯時)
固有エネルギー消費効率	80 lm/W(最大点灯時)
発光色(色温度)	自然白色(5,000K)
演色性	Ra80以上
重量(電源ユニットは含まず)	700g(EK310)/ 1400g(EK320)
クランプ取付可能厚(EK310)	37mm

※各数値および形状は、実際の製品では異なる可能性があります。
※LEDの特性上、発光色には個体差があります。

クランプタイプ

- EK310-WW2J(木目×ホワイト)
JAN:4987646101956
- EK310-WB2J(木目×ブラック)
JAN:4987646101949

スタンドタイプ

- EK320-WW2J(木目×ホワイト)
JAN:4987646101970
- EK320-WB2J(木目×ブラック)
JAN:4987646101963



スタンドタイプ(木目×ブラック)

スタンドタイプ(木目×ホワイト)