

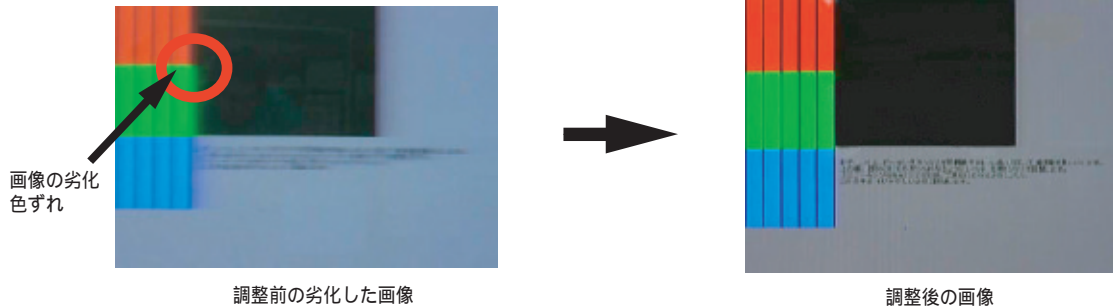
KE 0101CR2

クイックマニュアル

本マニュアルをご使用の前に、取扱説明書をお読みください。

画像調整方法

本製品は、長距離伝送による画像の劣化を補償する為、手動による画像のレベル・ピーキング調整機能と色ずれ調整機能があります。



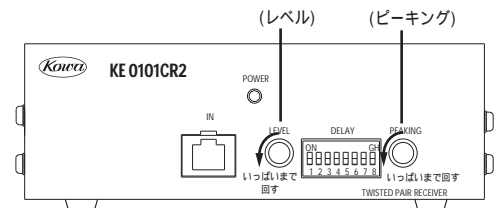
専用の調整用画像を使用すると調整が容易に行えます。
下記URLからダウンロード、もしくは当社営業部までご連絡ください。

URL : <http://www.kowa.co.jp/i-master/img/adjustment.lzh>

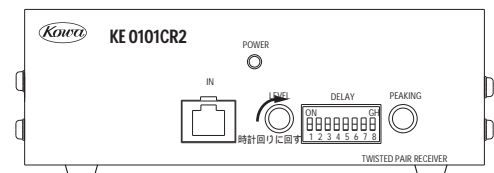
1.画像の劣化を抑えたい場合(レベル・ピーキングの調整)

ツイストペアケーブル延長による画像の劣化を補償できます。以下の手順で調整を行ってください。
(詳しくは、取扱説明書 P.11 "4-1.レベル・ピーキングの調整"をご覧ください。)

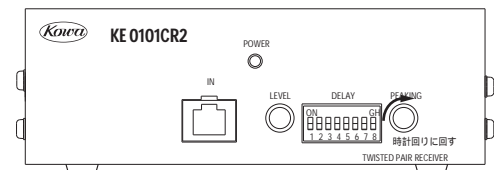
a. 無調整状態に戻すため、レベル・ピーキング調整のツマミを反時計回りいっぱい回転してください。



b. レベル (低域) 調整用のツマミ()を動かし、画像に長いにじみがなくなるように調整してください。

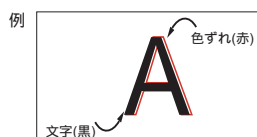


c. ピーキング (高域) 調整用のツマミ()を動かし、画像の輪郭や文字がはっきりするように調整してください。



2.色ずれを抑えたい場合(色ずれ調整) 色ずれ調整は、レベル・ピーキング調整後に行ってください。

受信器のDIPスイッチにより、色ずれを抑えることが可能です。下記表を参考に調整してください。
(詳しくは、取扱説明書 P.12 "4-2.色ずれ調整"をご覧ください。)



上図の場合文字の右側に見える色(この場合「赤」)を遅延してください。

信号線	R		G		B		
ディップスイッチNo.	1	2	3	4	5	6	7
1段階	off	on	off	on	off	on	予備
2段階	on	off	on	off	on	off	〃
3段階	on	on	on	on	on	on	〃

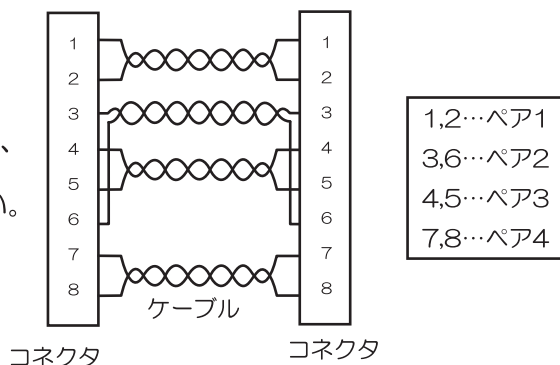
裏面の注意事項も必ずお読みください。

◆ ご使用時の注意事項

ご使用時は下記の注意事項を必ず守ってください。
注意事項を守らずに送受信器を破損させた場合は、保証期間内であっても有償修理になりますので
ご注意ください。

1. ツイストペアケーブルの結線に関する注意事項

ツイストペア送信器と同受信器とを接続するケーブルには
CAT5e規格ケーブルあるいは、CAT6規格ケーブルを使用し、
ストレートに結線します。
右図のように、ペア線の組み合わせを守って結線してください。
ペア線の組み合わせを間違えると、色抜けや画像が
劣化するおそれがあります。



※ ツイストペアケーブルを市販の工具で結線する場合は、工具の取扱説明書をお読みにになり、
しっかり圧着を行ってください。
正しく圧着が行われないとコネクタのピンが飛び出たままの状態となり、ツイストペア送受信器側の
コネクタを破損するおそれがあります。

2. ツイストペアケーブルの固定に関する注意事項

ツイストペアケーブルを接続した後は、送受信器の取扱説明書にしたがって必ずケーブルの固定を
行ってください。ケーブルに無理な力が加わると、ツイストペア送受信器側のコネクタを
破損するおそれがあります。

【お問合せ先】

興和株式会社 電機光学事業部

東京営業：〒103-8433 東京都中央区日本橋本町3-4-14 TEL. (03) 3279-7648 FAX. (03) 3279-7671

大阪営業：〒541-8511 大阪府中央区淡路町2-3-5 TEL. (06) 6204-6185 FAX. (06) 6204-6188

[受付時間]9:00~12:00、13:00~17:00 月曜日~金曜日(祝日、年末年始および当社休日を除く)